

LES SUJETS 2020

URGO TECH

Concevoir les outils d'un processus de prototypage maîtrisé pour les objets connectés de santé

SAFRAN

Pilotage d'un agenda de R&T des fonctionnalités innovantes pour les masques à oxygène de pilote d'aéronef

ESSILOR

Comment faire du retail un espace maîtrisé de co-exploration entre acteurs de l'industrie optique ophtalmique ?

RADIALL

Permettre une conception ultra low cost grâce au développement de l'intimité conceptrice avec le client

TARKETT

Conception d'un système de collecte de revêtements de sol pour l'économie circulaire

ASTRAZENECA

De la « patient centricity » au « patient covering care » : la conception de nouveaux modèles d'innovation pour un groupe pharmaceutique.

SANTE

CONCEVOIR UN PROCESSUS DE PROTOTYPAGE POUR LES OBJETS CONNECTÉS DE SANTÉ

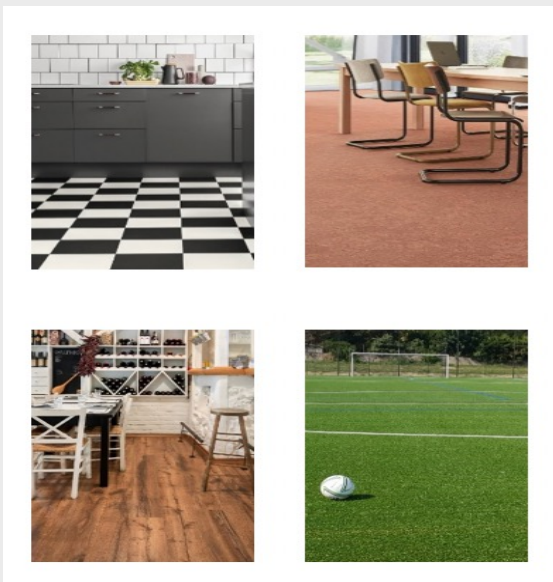
URGOTECH CUOT & TORRES



ECONOMIE CIRCULAIRE CONCEPTION D'UN SYSTÈME DE COLLECTE POUR LE RECYCLAGE DES REVÊTEMENTS DE SOL

TARKETT

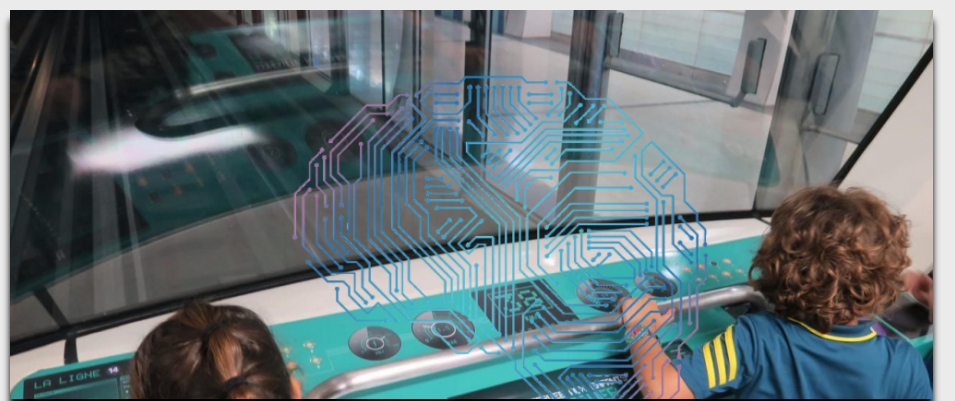
DE LA COMBLE & LAMROUS



MOBILITE L'INTELLIGENCE ARTIFICIELLE AU SERVICE DE L'EXPLOITATION DES MÉTROS AUTOMATIQUES

RATP - PARIS

LAGARENNE & COUDERT



TRAVAUX D'OPTION

L'INGENIEUR-CONCEPTEUR

Un rôle essentiel de l'ingénieur généraliste

LE SUJET D'OPTION : UN SUJET STRATEGIQUE AVEC DE FORTES RESPONSABILITES

- Sujets construits avec des partenaires industriels variés sur des problématiques d'importance stratégique
- Pas seulement *un stage* : forte intégration dans l'entreprise avec d'importantes responsabilités.
- Coaching hebdomadaire par les chercheurs-enseignants.

PARTENARIAT AVEC LE MASTER MANAGEMENT DE L'INNOVATION DE L'UNIVERSITE PSL

- MINES ParisTech – Université PSL co-porteur avec Université Paris-Dauphine PSL
- Le parcours MTI (M2) primé plusieurs fois « meilleur master en management de l'innovation de France » (prix SMBG 7 fois premier) ;
- Double diplôme en cours de montage



LES PARTENAIRES INDUSTRIELS DE LA CHAIRE TMCI

Une chaire à la pointe de l'enseignement et de la recherche en conception



Des entreprises variées toutes impliquées dans l'innovation



DES PARTENAIRES SCIENTIFIQUES INTERNATIONAUX

Réseau international de recherche sur la conception



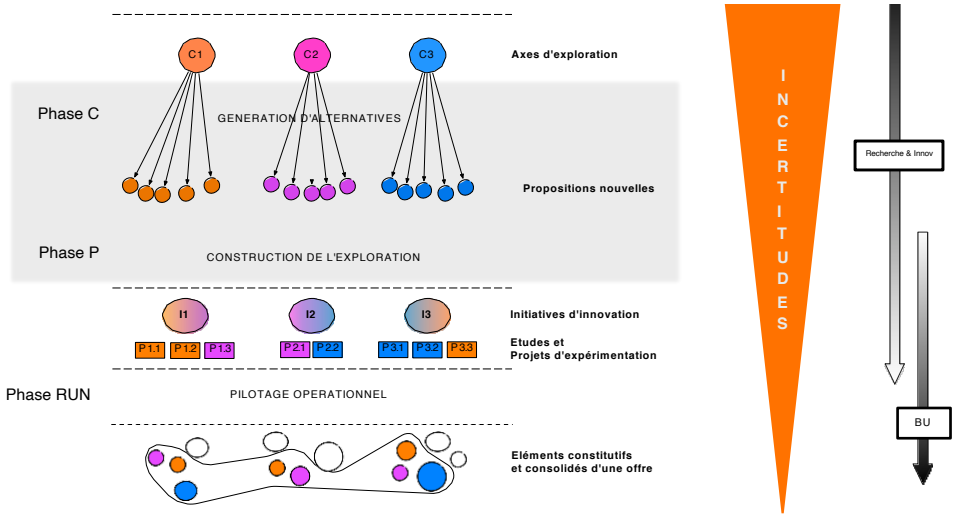
Multiples partenariats avec des universités françaises et internationales



LES + DE L'OPTION IC

GESTION DE PROJET ET ORGANISATION DE LA CONCEPTION

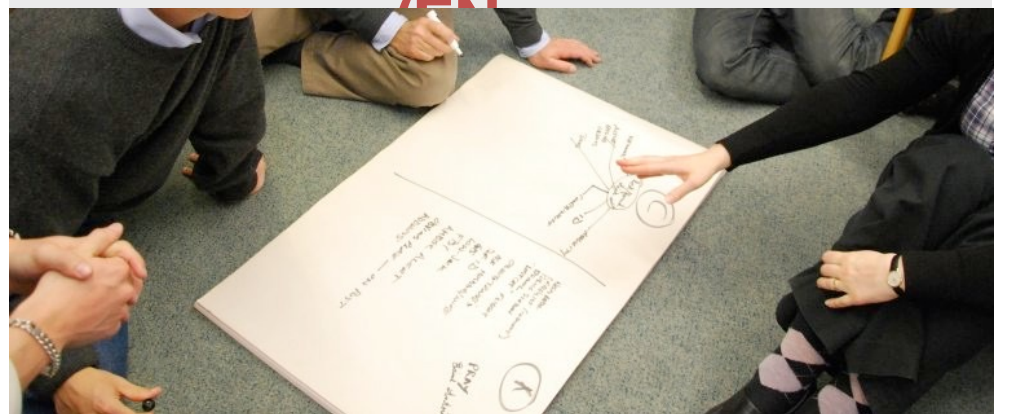
STRATÉGIE ET ÉCONOMIE DE LA CONCEPTION



RÉGIMES DE CONCEPTION ET STRATÉGIES CONTEMPORAINES
NOUVEAUX ÉCOSYSTÈMES
MODÈLES DE FINANCEMENT ET GOUVERNANCE DE L'INNOVATION

MODÉLISATION ET PLANNING DE PROJET
MARKETING DES NOUVEAUX PRODUITS MÉTIERS DE LA CONCEPTION
INITIATION AU DESIGN

ATELIERS DE CONCEPTION



MÉTHODES DE CONCEPTION

ANALYSE FONCTIONNELLE
ANALYSE DE LA VALEUR
CRÉATIVITÉ ET DÉFIXATION
DATA-MINING ET MODÉLISATION DES CONNAISSANCES
APPLICATIONS DE LA THÉORIE C-K
KCP, DESIGN THINKING

DÉVELOPPEMENT DURABLE
MÉDIAS, DATA, TECHNOLOGIES RÉFLEXIVES
SENSORIEL & EXPÉRIENTIEL VIVANT, MOBILITÉ...

THÉORIES ET MODÈLES FORMELS DE LA CONCEPTION

THÉORIE DE LA DÉCISION ET THÉORIE DE LA CONCEPTION
APPROCHES SYSTÉMATIQUE ET AXIOMATIQUE (ÉCOLES ALLEMANDE, AMÉRICAINE)
FONDEMENTS ET PROPRIÉTÉS DE LA THÉORIE C-K
INTRODUCTION AUX FONCTIONS GÉNÉRATIVES

ENSEIGNEMENTS

**DES PARCOURS
PROFESSIONNELS AU
COEUR DES ENTREPRISES
INNOVANTES**

**GESTION DE PROJETS INNOVANTS,
DIRECTION DE L'INNOVATION**

**MANAGEMENT ET TECHNIQUE,
ENTREPRISE OU CONSEIL**

**START-UP, PME & GRANDES
ENTREPRISES**

**TOUS SECTEURS Y COMPRIS CEUX
DU LUXE, DU MANAGEMENT
CULTUREL OU DU DESIGN**

**ET AUSSI : RECHERCHE, THÈSES,
FORMATION COMPLÉMENTAIRES**

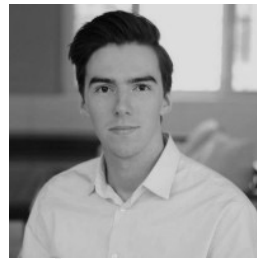


PARCOURS D'ANCIENS



ALICE GABRIEL (P12)

- SP GROUP (SINGAPOUR): SENIOR DATA SCIENTIST
- ESSILOR : DATA SCIENTIST (R&D)



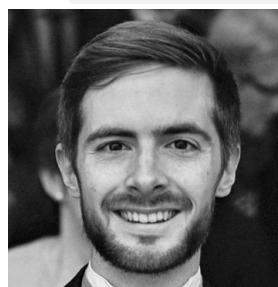
JULIEN LEGRAND (P12)

- SAINT-GOBAIN : INDUSTRY 4.0 PROGRAM MANAGER
- BCG : STRATEGY CONSULTANT



FLORENCE KOCHER (P12)

- URGO : GLOBAL MARKETING DIRECTOR



GEOFFROY FRICKER (P10)

- KLEPIERRE : RESPONSABLE DEVELOPPEMENT SENIOR
- UNIBAIL-RODAMCO : RESPONSABLE & ANALYSTE D'INVESTISSEMENT



CHARLOTTE RECORBET (P08)

- CARREFOUR : DIRECTRICE DESIGN
- CARREFOUR DIRECTRICE INNOVATION ET TRANSFORMATIONS



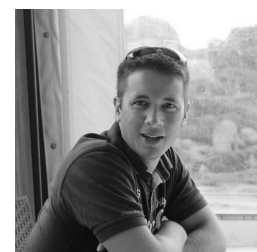
YOHAN AMSTERDAMER (P08)

- SYSTRA : RESPONSABLE PERFORMANCE OPERATIONNELLE ET FINANCIERE
- RATP : RESPONSABLE PROGRAMME I.A



SEBASTIEN PAJOT (P07)

- STIM : EXPORT INNOVATION
- UBISOFT : FINANCIAL PLANNING ANALYST



JOSEPH HUARD (P06)

- DECATHLON : RESPONSABLE DE PROCESSUS INDUSTRIEL
- DECATHLON (BANGLADESH) : MANAGER D'EQUIPE DE PRODUCTION

DÉBOUCHÉS